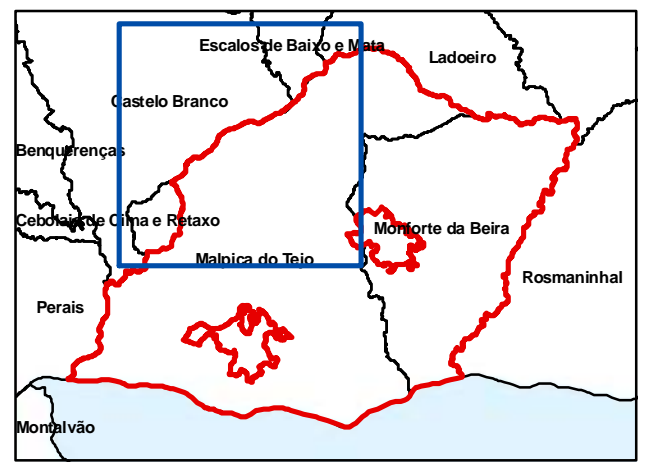


MAPA DA ÁREA ADERENTE PRÉDIOS RÚSTICOS DA ZIF DE MONFORTE DA BEIRA/MALPICA TEJO

- Enquadramento :**
- Espanha
 - Limites Administrativos - Freguesias
 - Vertices Geodésicos
- Limite da Área de Intervenção :**
- ZIF de Monforte Beira/Malpica Tejo = 34091 ha
 - Área Aderente - Prédios Rústicos = 23824 ha

Escala - 1:50 000 Mapa n.º 2



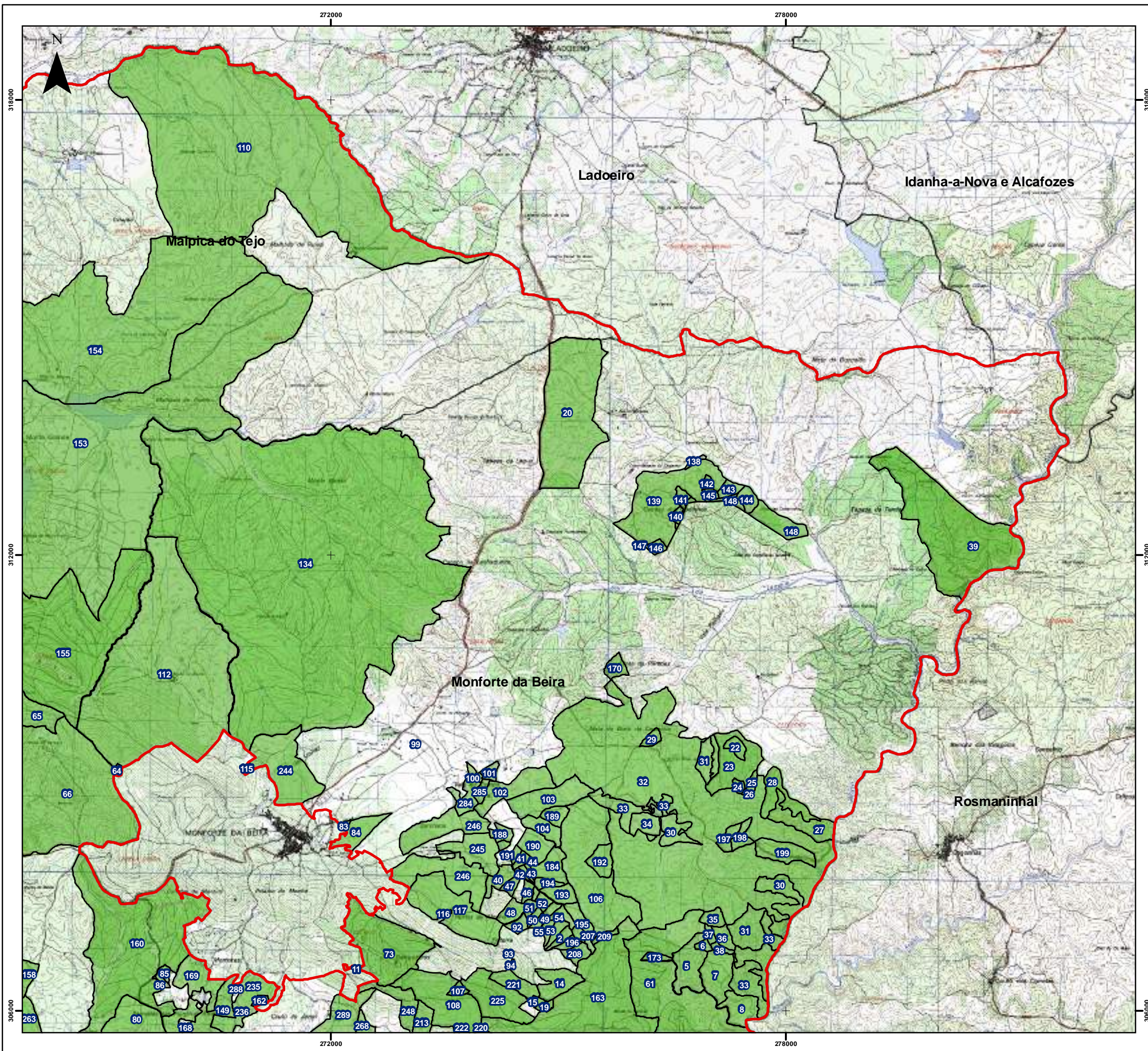
Sistema de Coordenadas Hayford - Gauss
Datum Lisboa

Fonte(s) : DGT (2015)

Projecto elaborado por :




Data de Elaboração : Julho 2017

Associação de
Produtores
Rústicos
do Alentejo





MAPA DA ÁREA ADERENTE PRÉDIOS RÚSTICOS DA ZIF DE MONFORTE DA BEIRA/MALPICA TEJO

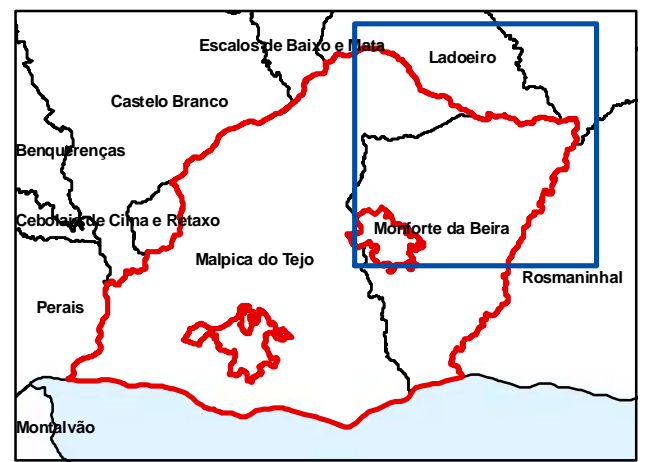
Enquadramento :

-  Espanha
-  Limites Administrativos - Freguesias
-  Vertices Geodésicos

Limite da Área de Intervenção :

-  ZIF de Monforte Beira/Malpica Tejo = 34091 ha
-  Área Aderente - Prédios Rústicos = 23824 ha

Escala - 1:50 000 Mapa n.º 3




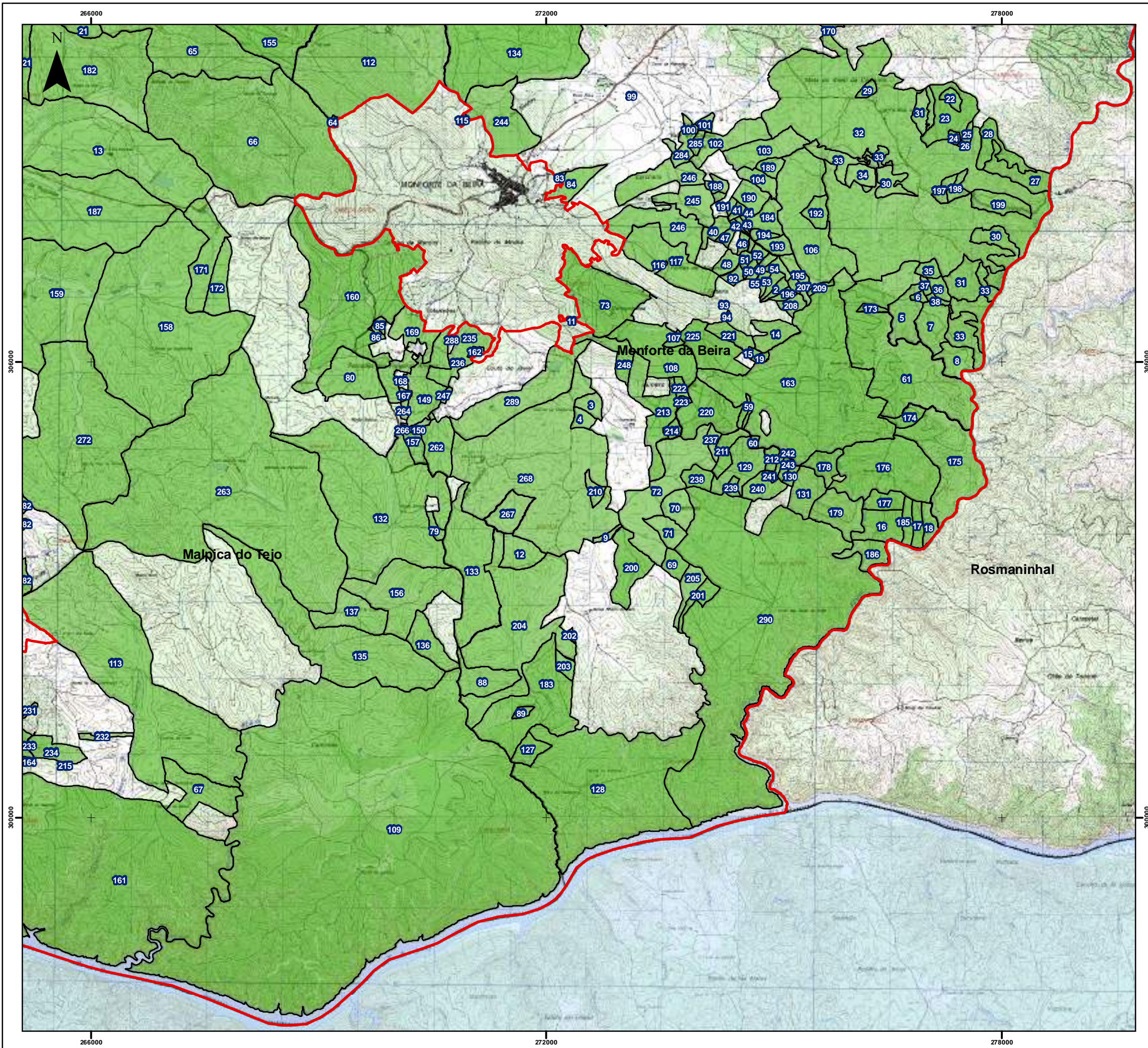
Sistema de Coordenadas Hayford - Gauss
Datum Lisboa

Fonte(s) : DGT (2015)






Projecto elaborado por :

Data de Elaboração : Julho 2017

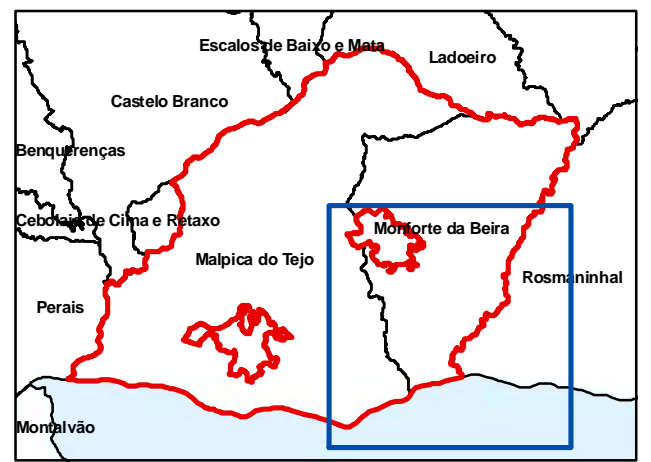




MAPA DA ÁREA ADERENTE PRÉDIOS RÚSTICOS DA ZIF DE MONFORTE DA BEIRA/MALPICA TEJO


- Enquadramento :**
-  Espanha
 -  Limites Administrativos - Freguesias
 -  Vertices Geodésicos
- Limite da Área de Intervenção :**
-  ZIF de Monforte Beira/Malpica Tejo = 34091 ha
 -  Área Aderente - Prédios Rústicos = 23824 ha

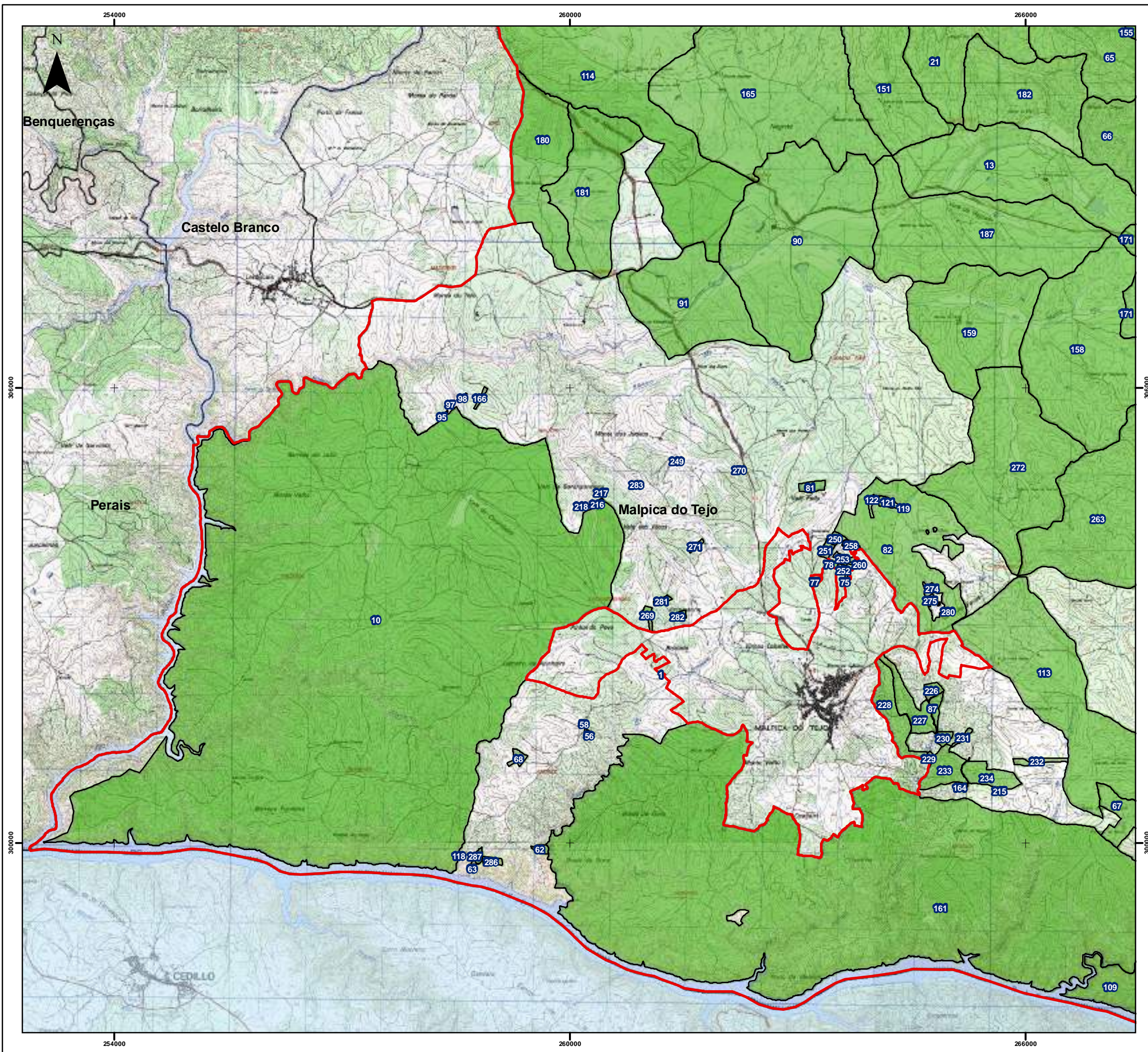
Escala - 1:50 000 Mapa n.º 4



Sistema de Coordenadas Hayford - Gauss
Datum Lisboa
Fonte(s) : DGT (2015)

Projecto elaborado por :
Data de Elaboração : Julho 2017

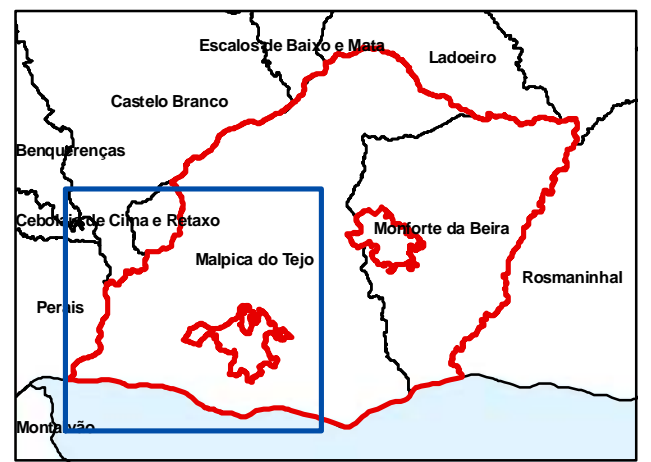




MAPA DA ÁREA ADERENTE PRÉDIOS RÚSTICOS DA ZIF DE MONFORTE DA BEIRA/MALPICA TEJO

- Enquadramento :**
- Espanha
 - Limites Administrativos - Freguesias
 - Vertices Geodésicos
- Limite da Área de Intervenção :**
- ZIF de Monforte Beira/Malpica Tejo = 34091 ha
 - Área Aderente - Prédios Rústicos = 23824 ha

Escala - 1:50 000 Mapa n.º 5



Sistema de Coordenadas Hayford - Gauss
Datum Lisboa
Fonte(s) : DGT (2015)

Projecto elaborado por :
Data de Elaboração : Julho 2017

